

**KUNST  
STOFF**

**16./17. Mai**  
**Offene Ateliers**  
**2020**

## GEIST ZU STOFF STOFF ZU KUNST

### Metamorphosen

#### Wir sind

eine informell organisierte Gruppe von Künstler\*in im Landkreis Ebersberg (Bayern).

Wir arbeiten seit dem Jahr 2014 in einem offenen Netzwerk zusammen. Wir repräsentieren ein breites Spektrum aktueller Kunst.

#### Wir wollen

mit Ausstellungen und Projekten unsere aktuellen Arbeiten zeigen und mit interessierten Besuchern zum Dialog anregen über Themen unserer Zeit.

#### Aktuell

### KUNSTSTOFF 2020 - OFFENE ATELIERS

**Samstag/Sonntag 16.- 17. Mai 2020** jeweils **14 bis 19 Uhr**  
in Anzing, Markt Schwaben, Poing (Orte im nördlichen Landkreis Ebersberg, östlich München)

\*sollte die Ausstellung verschoben werden müssen, wird der neue Termin bekannt gegeben über die Webseite, Süddeutsche, Merkur, Gemeindeblätter und Soziale Medien.

### Jetzt auch online!

unter [www.kunststoff-art.de](http://www.kunststoff-art.de) könnt ihr nun alle Termine, Künstler und Broschüren online einsehen!

## KUNSTSTOFF-Künstler

- |    |                         |                |
|----|-------------------------|----------------|
| 1  | Conny Boy               | Poing          |
| 2  | Cornelia Propstmeier    | Poing          |
| 3  | Rosemarie Hingerl       | Poing          |
| 4  | Inge Schmidt            | Poing          |
| 5  | Norbert Haberkorn       | Poing          |
| 6  | Johannes Mayrhofer      | Anzing         |
| 7  | Peter Böhm              | Anzing         |
| 8  | Siegfried Horst         | Anzing         |
| 9  | Stefan Andreas Pillokat | Markt Schwaben |
| 10 | Maria Heller            | Markt Schwaben |
| 11 | Ulrike Pfeiffer         | Markt Schwaben |
| 5  | Robert Anthony          | Poing          |
| 10 | Eva Haaf                | Markt Schwaben |

## IMPRESSUM

### Urheberrecht

Sämtliche Daten, Texte, Bilder sind Eigentum der Künstler der Gruppe KUNSTSTOFF. Die Verwendung oder Vervielfältigung in anderen elektronischen oder gedruckten Publikationen ist ohne ausdrückliche Zustimmung nicht gestattet.

© KUNSTSTOFF - 2020 - Alle Rechte vorbehalten.

### Ansprechpartner

Inge Schmidt  
Parkweg 2  
85586 Poing  
Tel. 08121 - 71998  
Email: [fs-poing@gmx.de](mailto:fs-poing@gmx.de)

### Gestaltung & Satz:

Stephanie Propstmeier  
[kontakt@s-pro-design.de](mailto:kontakt@s-pro-design.de)  
[www.s-pro-design.de](http://www.s-pro-design.de)



# 1 CONNY BOY

ATELIER 'IM OSTERFELD'

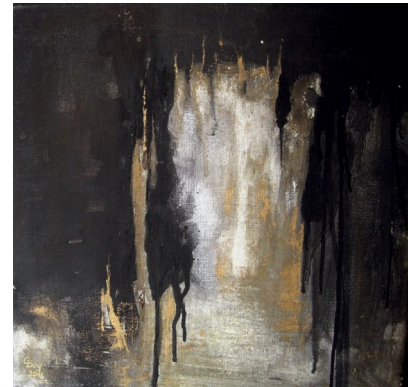
Am 22. September 1954 in Bühlerlann/Kreis Schwäbisch Hall geboren und aufgewachsen. Lebt seit 1990 in Poing/Angelbrechting.

## Künstlerischer Werdegang

**2000** Ausstellung im gemeinschaftlichen Atelier Neufarn/München  
Projekt IV **2001** Malseminar auf Menorca mit Künstlerin Trisha  
Kanellopoulos **2006** Atelierausstellung der Gruppe Projekt IV Poing **2007**  
Atelier-Galerie Mühlig-Hofmann, Poing **2006** Mitglied Kunstnetzwerk Poing  
**2010** Gemeinschaftsausstellung Poinger Galerie, Bildankauf Gemeinde  
Poing **2010** Lange Nacht der Kunst, Poing Atelierausstellung – ‚Zeit-Klang-  
Farbe‘ **2011** Einzelausstellung Augenarztpraxis Gaissinger, München **2012**  
Lange Nacht der Kunst **2013** Poinger Galerie, Gemeinschaftsausstellung  
"statt landschaft II" – Architekturbüro München **2015** Lange Nacht der Kunst  
**2016** Gemeinschaftsausstellung "statt landschaft III" – Architekturbüro  
München **2018** Weinkult Nr. 17: Gemeinschaftsausstellung der Gruppe  
KUNSTSTOFF in Fels am Wagram, Österreich **2013 - 2020** jährliche  
Ausstellung der Gruppe KUNSTSTOFF



Kampenwandstraße 1  
85586 Poing  
08121 - 71844  
kornelia.boy@t-online.de  
www.kornelia-boy.de



*Rätselhaft, 40 x 40 cm*



*Tiefgründig, 40 x 40 cm*

## CORNELIA PROPSTMEIER

ATELIER 'IM OSTERFELD'

geboren **1960** in Schaffhausen/Schweiz **1980-86** Architekturstudium  
FH München **1987-88** Aufbaustudium Denkmalpflege TU München  
**1980-82** Reisen nach Westafrika **1991** selbstständige Tätigkeit als  
Architektin, seit **1993** Einzel- und Gemeinschaftsausstellungen, ab **2000**  
Mitglied in der Gruppe Projekt IV, seit **2005** 'Atelier im Osterfeld', seit  
**2006** Mitglied im Kunstnetzwerk Poing, **2013 - 2020** jährliche Ausstellung  
der Gruppe KUNSTSTOFF



Kampenwandstraße 1  
85586 Poing  
08121 - 41647  
0174 - 3037289  
con-pro@gmx.de  
www.conetpro.de



...ausgedient

### 3 ROSEMARIE HINGERL

ATELIER 'IM OSTERFELD'

1954 geboren in Velden/Vils, Lkr. Landshut

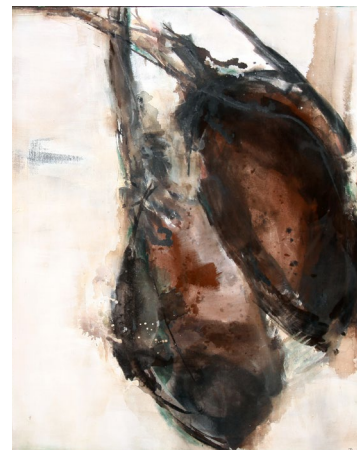
Mitglied Atelieregemeinschaft im Osterfeld, Poing  
Mitglied KUNSTSTOFF, Poing  
Mitglied Kunstbeirat Gemeinde Poing  
Seit 2000 Einzel- und Gemeinschaftsausstellungen

*«Nichts dauert ewig.  
Ein Samen keimt, eine Pflanze wächst, treibt Blüten  
und gelangt schließlich zur Reife und vergeht...»*

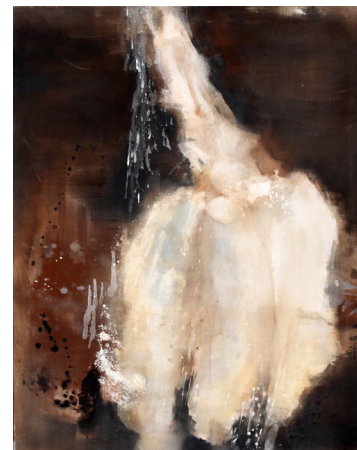
*Blumenschule im Geist des japanischen ZEN „Harumi Nishi“*



Kampenwandstraße 1  
85586 Poing  
08121 - 81237  
rosemarie.hingerl@web.de  
www.rosemarie-hingerl.de



Vergänglich 1



Vergänglich 2

ATELIER 'IM OSTERFELD'

## Berufliche Vita

40 Jahre Design- und Produktentwicklung für int. Kaufhauskonzerne sowie Vertrieb und Marketing Europa, Asien und Amerika.

## Künstlerische Vita (eine Auswahl)

- 1992 Bildhauerei Carola Heine, Doz. Akademie der Künste München
- 2001 Malerei Trisha Kanellopoulos – Malreise Menorca
- 2001 Malerei Oskar Koller – Akademie Faber Castell
- 2008 - 2010 Malerei Ingrid Jureit – Kunstakademie Bad Reichenhall
- 2011 - 2013 Bildhauerei C.Demenat 2-jähriges Studium Bildhauerei
- 2013 - 2014 Bildhauerei Scuola di Scultura Peccia Schweiz
- 2014 - 2016 Bildhauerei Lioba Leibl

## Aktivitäten/Ausstellungen Bildhauerei und Malerei

- 2001 - 2018 Ausstellungsbeiträge mit Atelieregemeinschaft Osterfeld
- 2006 Initiierung und Begründung des Kunstnetzwerks Poing
- Seit 2007 Kunstbeirat der Gemeinde Poing
- 2009 Einzelausstellung ASR München – Persönlichkeiten
- 2010 Einzelausstellung Schloss Blütenburg – Begegnungen-Dialoge
- 2012 - 2020 Initiierung und Begründung der Gruppe Kunststoff und Ausstellungsbeiträge



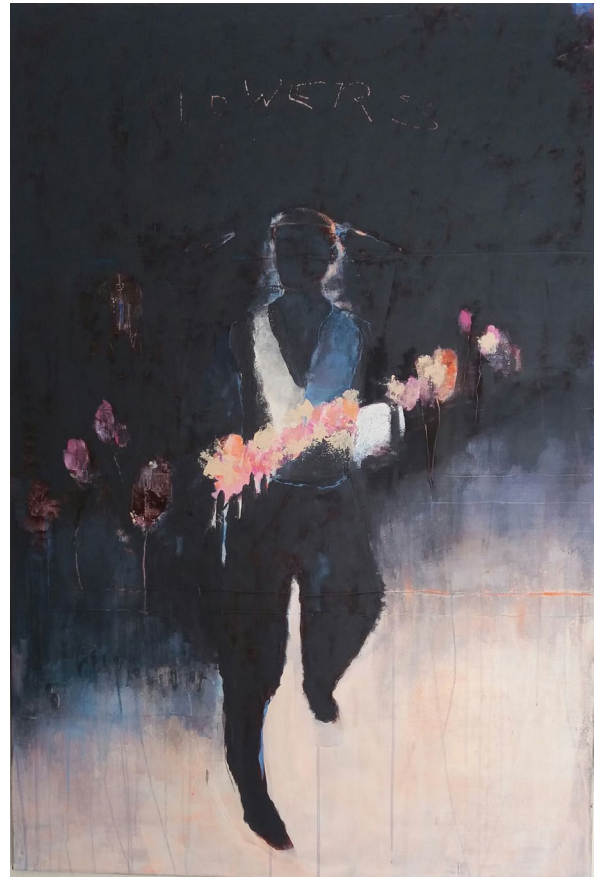
Kampenwandstraße 1

85586 Poing

08121 - 81711

i-s-poing@gmx.de

www.inge-schmidt-poing.com



Künstlerisches Arbeiten (seit nahezu 30 Jahren) ist ein wichtiger Teil in meinem Leben. Autodidaktisch und mit Leidenschaft entstehen malerische Arbeiten, Collagen, Objekte, Installationen und in den letzten Jahren vorwiegend fotografischen Projekte.

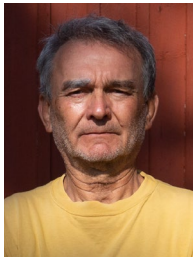
Diverse Einzel- und Gruppenausstellungen und zeitweise Betätigung als Galerist.

Dieses Jahr zeige meinen interessierten KUNSTSTOFF-2020 Besuchern Fotografien die im letzten Jahr, während einer 4-wöchigen China-Reise, in Shanghai, entstanden sind.

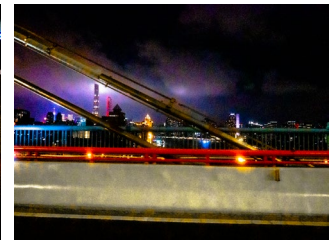
„Shanghai - Nightrider - Sept-Okt-2019“ / Nachtfahrten in Shanghai

Die Fotoarbeiten zeigen nächtliches, lichtverhangenes Shanghai, aus dem Auto heraus fotografiert, während vieler, langer, nächtlicher und ungeplanter Fahrten, auf den endlosen Magistralen dieser fernöstlichen Metropole.

Schnelligkeit, Zufall und Experiment sind, wie oft in meinen Fotoprojekten Teil des fotografisch-künstlerischen Prozesses - fokussiert und gelenkt durch das gesetzte Thema.



Eichenweg 4  
85586 Poing  
08121 - 976546  
0171 - 3016851  
norbert@artosophy.com  
www.artosophy.com



6

## JOHANNES MAYRHOFFER

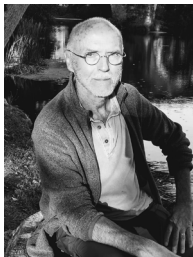
RATHAUS ANZING

1942 geboren in Immenstadt/ Allgäu  
1962 – 1966 Studium an der Akademie der bildenden Künste München  
sowie 1968 – 1970  
1970 – 1971 Kunsterzieher  
1972 – 1981 spiel- und kulturpädagogische Projekte  
1981 – 2007 Tätigkeit im Kulturdienst der Landeshauptstadt München

Maler und Illustrator, lebt seit 1982 in Anzing

### **DIESMAL: SCHWARZ WEISS**

### **KUNSTSTOFF KOHLENSTOFF** Arbeiten auf Papier mit Kohle und Grafit



Schulstraße 1  
85646 Anzing  
08121 - 40570  
0172 - 89434621  
hans.mayrhofer@gmx.de  
www.johannes-mayrhofer.de





7 PETER  
BÖHM

RATHAUS ANZING



vulc-art

1<sup>n</sup>



Schulstraße 1  
85646 Anzing  
08121 - 1422  
vulc-art-anzing@t-online.de  
www.vulc-art.de

«Alle Kunst ist völlig nutzlos»  
O.W.



«Wir haben die Kunst, damit wir  
an der Wahrheit nicht zugrunde gehen.»  
F.N.

## 8 SIEGFRIED HORST

RATHAUS ANZING

Das Menschliche im Menschen zeigt sich in den Gesichtern des 1941 in Österreich geborenen Malers Siegfried Horst, der eine Auswahl seiner Arbeiten in der Galerie Die Schmiede in Aying ausstellt. Mit kraftvollem Pinselstrich, authentisch expressiv, was heißt nirgends vorsichtig lavierend verwässert, sind sie mit Acrylfarbe auf großformatige Papierbögen gesetzt, in Farbe und Anmutung Jawlenskys Köpfen nahe. Doch ihr Ausdruck ist fragender, zerrissener, die Münder verschlossen trotz geöffneter Lippen. Vor hundert Jahren war bei den Künstlern ein gewichtiger Umbruch schon vollzogen, nicht jedoch in der Gesellschaft. Man glaubte sich geborgen, zumindest bis 1914. Und heute: Trotz Wortinflation sind wir ratlos und stumm.

*Ingrid Zimmermann - SZ Ebersberg 18. Januar 2007*

Heute skizziert Horst selbst mit rasend schnellen schwarzen Pinselstrichen Gesichter auf großformatige Leinwände: „Irgendwann hatte ich das Gefühl, ich würde nur Flecken malen. Das war mir zu wenig. Ich wollte mich im Anderen spiegeln... In seinem Bilderdepot im Keller sind sämtliche Schritte seiner künstlerischen Entwicklung gelagert. Das Haus von Siegfried Horst ist somit nicht nur ein Museum, sondern auch Erinnerung an gut vier Jahrzehnte Malerei.

*Laura Weißmüller - SZ Ebersberg 5. März 2008*



Schulstraße 1  
85646 Anzing  
08121 - 6769  
siegfried.horst@t-online.de  
www.siegfriedhorst.de



o. T., Mischtechnik, 56 x 42 cm, 2019

## STEFAN ANDREAS PILLOKAT

### **Nun... ich habe lange überlegt ob ich dieses Jahr so einsteigen kann !? Ich denke, ich kann und möchte..**

Es ist im normalen Alltag schon nicht immer leicht Künstler zu sein; in dieser besonderen Zeit mit einer die ganze Welt betreffenden Notlage ist es eine echte Herausforderung.

Ich bin seit 1999 als Clown, Mime & Dozent für Alles was mit Zirkus zu tun hat in Deutschland und dem Ausland unterwegs. Seit dem 17. März 2020 bin ich ohne Arbeit.

Meine Unterhaltungsarbeit für Menschen jeden Alters kann ich derzeit nicht ausüben. Die Räder stehen still, denn Clowns möchte man einfach live erleben können. Meine liebste Kunst hat erst mal Pause und wer weiß, wie lange das noch andauern wird ?

Bei mir und sicherlich vielen anderen dreht sich daher grade Vieles um die Fragen, wann wir wieder arbeiten können und ob wir wieder gut auf die Füße kommen ?

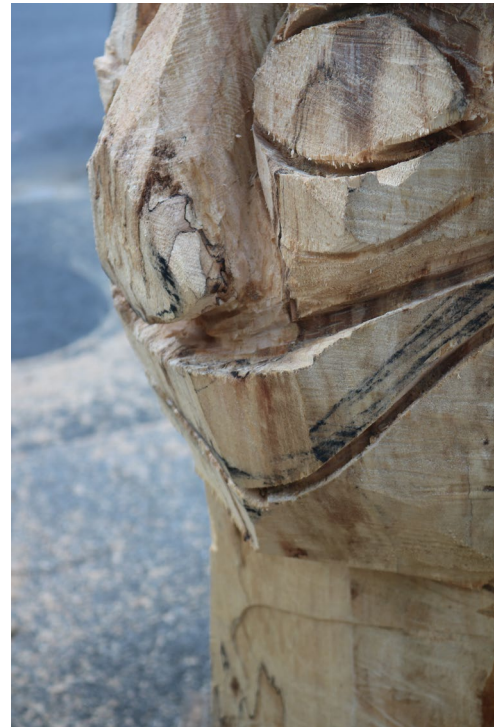
Ich bin froh und dankbar, dass ich mich auch noch anderweitig künstlerisch entfalten kann.

In diesen Tagen der reduzierten Geschwindigkeit und des gesellschaftlichen Innehaltens ganz besonders.

Meine Sägen & Werkzeuge sind oft im Einsatz und viele große Holzstücke werden allmählich zu den Kunstwerken, die ich mir überlegt habe; Aber, Holz & Tag wollen oft woanders hin, als ich zu Beginn meines Werkens weiß.



Im Angerl 15  
85570 Markt Schwaben  
08121 - 912365  
pillokater@gmx.de  
www.hoizherz.de



Das macht nichts - wichtig ist dass wir nicht aufgeben sondern weitermachen, unsere Ziele verfolgen, unseren Vorstellungen treu bleiben und den Spaß an der Freud nicht verlieren...

Dann geht auch was zamm & dann kommt früher oder später auch was dabei raus...  
Wie im richtigen Leben. Bleiben Sie gesund.

# 10 MARIA HELLER

## Artenvielfalt – Artenschutz

Angeregt durch die Auseinandersetzung mit den Themen Klimaschutz, Natur und Umwelt, erlebe ich auch eine Sensibilisierung für das Leben der Insekten, unserer kleinen Mitbewohner im Garten. Dies regte mich zu einigen keramischen Gestaltungen an, die ich gerne im Rahmen der offenen Ateliers zeigen möchte.

## Kurzvita

In München geboren,  
lebe und arbeite ich in Markt Schwaben,  
habe Kunst und Therapie mit  
Schwerpunkt Druckgrafik studiert.  
Ausstellungsbeteiligungen im In- und Ausland  
Ankäufe von privaten und öffentlichen Sammlungen



Markgrafenweg 33  
85570 Markt Schwaben  
08121 - 5964  
0151 - 57718709  
maria.heller@gmx.net  
www.mariaheller.de



### Art – Schutz-Programm

Die Erde erlebt derzeit das sechste Massenaussterben ihrer Geschichte, einen bedrohlichen Verlust von Lebewesen, Ökosystemen, Wildnis und natürlicher Schönheit. Anders als in früheren Erdzeitaltern sind keine Naturkatastrophen die Ursache, keine Vulkanausbrüche oder Asteroideneinschläge. Schuld daran ist allein der Mensch. Wir vernichten, was uns ernährt, was uns kleidet, was uns Schutz bietet, was uns inspiriert – kurz: was uns am Leben erhält.

Gegen das aufkommende Ohnmachtsgefühl habe ich mein persönliches Art-Schutz-Programm zur Eindämmung des Verlustes an künstlerischer Vielfalt entwickelt und zeige in diesem Jahr einige selten gewordene künstliche Arten. Die Produktion kam mit Hilfe von experimentellen Drucktechniken auf Japanpapier als Collage auf Leinwand und Acrylfarbe zustande.

### Vita

Architekturstudium an der TU München,  
Kunsttherapiestudium bei Prof.Dr.G.Schottenloher, IKT  
Künstlerische Tätigkeit im Atelier in Parsdorf und im Kunstverein Ebersberg  
Ankäufe durch die Bay. Gemäldesammlung und die Kreisklinik Ebersberg



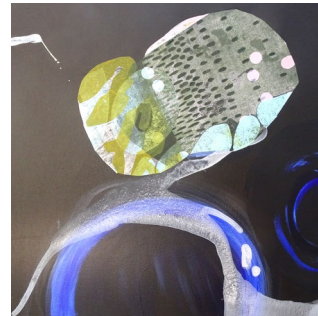
Markgrafenweg 33  
85570 Markt Schwaben  
089 - 9037407  
0170 - 2445342  
info@ulrikepfeiffer.de  
www.ulrikepfeiffer.de



*Dickkopffalter*



*Faltrige Libelle*



*Käferli*



*Rosalinde*

## 12 OTTILIE GAIGL

ATELIER GRAGA

- 1960 in München geboren
- Berufsausbildung zur Druckvorlagenherstellerin
- Fachhochschule für Kommunikationsdesign in München/Diplom
- 1987-1995 Grafikdesignerin in Agenturen und Verlagen
- seit 1995 freie Grafikerin
- parallel dazu freie Künstlerin

Insekten – wir kennen sie kaum – wollen sie nicht im Haus haben – sie stechen und krabbeln rum – die artenreichste Klasse der Tierwelt – eine Ansammlung einer Art macht uns Angst – gegenwärtig die Erkenntnis: die Nahrungskette braucht sie – es gibt sowohl sehr nützliche als auch sehr schädliche darunter – ein Beweggrund sie in den Fokus zu ziehen.



Geltinger Straße 65  
85570 Markt Schwaben  
08121 - 41339  
Otilie.Gaigl@t-online.de



5

## ROBERT ANTHONY

Zum 5. Geburtstag hatte Robert Anthony seine erste Kamera in die Hände bekommen und seit dem fotografiert er Städte, Landschaften, kleine Dörfer, Menschen und Tiere, einfach alles was ihn bewegt.

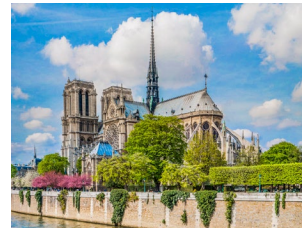
*Rob Anthony*  
PHOTOGRAPHY



Eichenweg 4  
85586 Poing  
0151 50675505  
raphotography@mac.com  
www.robantony.net



*Prague*



*Notre Dame*



*Reflections*

10 EVA  
HAAF

**Steine**

- ursprünglich - bearbeitet
- in form gebracht - unverändert
- liegend - stehend
- in aufrichtung wegweisend
- zusammengehörend
- aufeinander angewiesen
- erfreuen die sinne

**Kurzvita:**

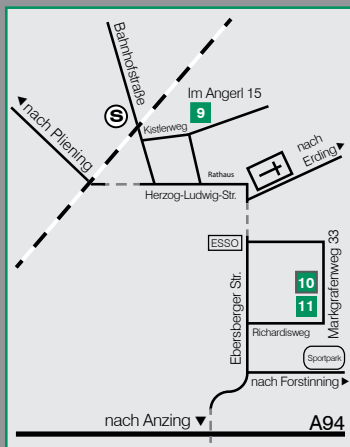
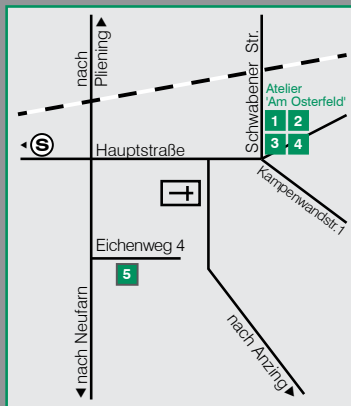
lebt und arbeitet in münchen  
seit 20jahren am stein arbeitend  
ausstellungen und verkäufe im umland



Markgrafenweg 33  
85570 Markt Schwaben  
089 - 4702607  
eva.haaf@gmx.net



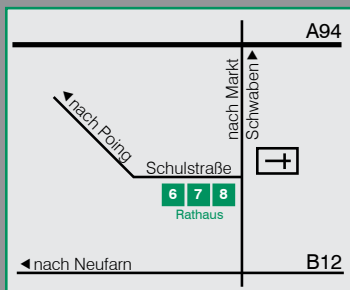




## Markt Schwaben

Poing

Anzing



**Wir sind jetzt auch online!**  
 unter [www.kunststoff-art.de](http://www.kunststoff-art.de) könnt  
 ihr nun alle Termine, Künstler  
 und Broschüren online einsehen!