

**KUNST
ST
STOFF**

21./22. April
Offene Ateliers
2018

**Ausstellung der Gruppe KUNSTSTOFF
im nördlichen Landkreis Ebersberg**

KUNSTSTOFF 2018

Zum 6. Mal öffnen wir unsere Ateliers und Werkstätten. 16 Künstler, darunter auch wieder einige Gastkünstler, beteiligen sich an der Aktion Offene Ateliers. Wir laden Sie als Interessierte, Sammler und Neugierige zu einer unterhaltsamen und abwechslungsreichen Tour durch die Kunstlandschaft ein.

Es erwartet Sie ein facettenreiches Programm mit Malerei, Bildhauerei, Fotografie bis hin zu Performance und Installationen. Auch Mitmachen und Ausprobieren sind möglich. Gönnen Sie sich ein paar kommunikative und kunstvergnügte Stunden im Frühling. Wir bieten nicht nur Stoff für die Schaulust, sondern auch Gesprächsstoff zum Thema Kunst: Einblicke in Schaffensprozesse, Geschichten über unsere Arbeiten, Ansichten zur Kunstszene, Erfahrungsaustausch.

Ihr Besuch – gerne auch mit Freunden – ist für uns anspornend. Im Gespräch mit Ihnen reflektieren wir unsere Arbeit, sind wir für Anregungen, auch für Kritik dankbar. Aus der Erfahrung der vergangenen Offenen Ateliers wissen wir: KUNSTSTOFF gewinnt Farbe und Statur durch öffentliche Wahrnehmung

Sie sind herzlich eingeladen.

Samstag, 21. April 2018 von 15 – 21 Uhr

Sonntag, 22. April 2018 von 13 – 18 Uhr

Die Gruppe **KUNSTSTOFF**

KUNSTSTOFF hat dieses Jahr auch einen Auftritt im Nachbarland Österreich. Vom 4. - 6. Mai 2018 stellen 9 Künstler der Gruppe im Rahmen von WEINKULT 17 in Fels am Wagram (Niederösterreich) aus - mehr Information unter www.wimmer-czerny.at

KUNSTSTOFF-Künstler

1	Conny Boy	Poing
2	Cornelia Propstmeier	Poing
3	Rosemarie Hingerl	Poing
4	Inge Schmidt	Poing
5	Karl Orth	Poing
6	Norbert Haberkorn	Anzing/Frotzhofen
7	Johannes Mayrhofer	Anzing/Frotzhofen
8	Peter Böhm	Anzing/Frotzhofen
9	Stefan Andreas Pillokat	Anzing/Frotzhofen
10	Maria Heller	Markt Schwaben
11	Otilie Gaigl	Markt Schwaben
12	Ulrike Pfeiffer	Parsdorf
5	Josef Thalhofer	Poing
5	Monika Lehmann	Poing
10	Gisa Koberg	Markt Schwaben
12	Eva Haaf	Parsdorf

IMPRESSUM

Urheberrecht

Sämtliche Daten, Texte, Bilder sind Eigentum der Künstler der Gruppe KUNSTSTOFF. Die Verwendung oder Vervielfältigung in anderen elektronischen oder gedruckten Publikationen ist ohne ausdrückliche Zustimmung nicht gestattet.

© KUNSTSTOFF - 2018 - Alle Rechte vorbehalten.

Ansprechpartner

Inge Schmidt
Parkweg 2
85586 Poing
Tel. 08121 - 71998
Email: fs-poing@gmx.de

Gestaltung & Satz:

Stephanie Propstmeier
kontakt@s-pro-design.de
www.s-pro-design.de



1 CONNY BOY

ATELIER 'IM OSTERFELD'

Am 22. September 1954 in Bühlerlartn/Kreis Schwäbisch Hall geboren und aufgewachsen. Lebt seit 1990 in Poing/Angelbrechting.

Künstlerischer Werdegang

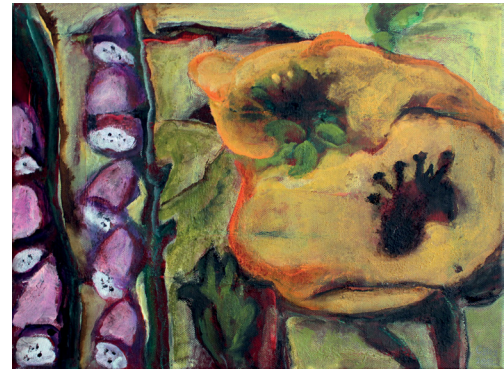
2000 Ausstellung im gemeinschaftlichen Atelier Neufarn/München Projekt IV
2001 Malseminar auf Menorca mit Künstlerin Trisha Kanellopoulos
2006 Atelierausstellung der Gruppe Projekt IV Poing **2007** Atelier-Galerie Mühlig-Hofmann, Poing **2006** Mitglied Kunstnetzwerk Poing **2010** Gemeinschaftsausstellung Poinger Galerie, Bildankauf Gemeinde Poing
2010 Lange Nacht der Kunst, Poing Atelierausstellung – ‚Zeit-Klang-Farbe‘ **2011** Einzelausstellung Augenarztpraxis Gaissinger, München
2012 Lange Nacht der Kunst **2013** Poinger Galerie, KUNSTSTOFF, Gemeinschaftsausstellung "statt landschaft II" – Architekturbüro München
2014 KUNSTSTOFF **2015** Lange Nacht der Kunst, KUNSTSTOFF
2016 KUNSTSTOFF, Gemeinschaftsausstellung "statt landschaft III" – Architekturbüro München **2017** KUNSTSTOFF



Kampenwandstraße 1
85586 Poing
08121 - 71844
kornelia.boy@t-online.de
www.kornelia-boy.de



Roter Mohn



Gelber Mohn und Fingerhut

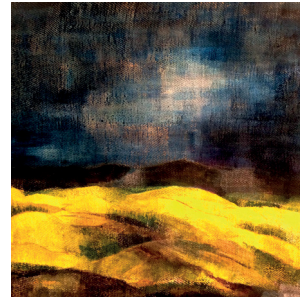
CORNELIA PROPSTMEIER

ATELIER 'IM OSTERFELD'

geboren **1960** in Schaffhausen/Schweiz **1980-86** Architekturstudium
FH München **1987-88** Aufbaustudium Denkmalpflege TU München
1980-82 Reisen nach Westafrika **1991** Mitglied der Bayerischen
Architektenkammer und selbstständige Tätigkeit als Architektin, seit
1993 Einzel- und Gemeinschaftsausstellungen, ab **2000** Mitglied
in der Gruppe Projekt IV, seit **2005** 'Atelier im Osterfeld', seit **2006**
Mitglied im Kunstnetzwerk Poing, **2011** Einzelausstellung 'structures'
im AiO, Einzelausstellung 'structures' im Rechts der Isar **2012**
Ausstellung 'Umgebungen' mit Hans Mayrhofer **2013** Einzelausstellung
"Kopps Wein", Gemeinschaftsausstellung "statt landschaft II",
Team 2+ Architekten München **2015** Einzelausstellung Amtsgericht
Ebersberg **2016** Gemeinschaftsausstellung "statt landschaft III",
Team 2+ Architekten München **2013 - 2018** KUNSTSTOFF



Kampenwandstraße 1
85586 Poing
08121 - 41647
0174 - 3037289
con-pro@gmx.de
www.conetpro.de



«Licht nach dem Dunkel ...
Sonne nach Regen»

3 ROSEMARIE HINGERL

ATELIER 'IM OSTERFELD'

1954 geboren in Velden/Vils, Lkr. Landshut

Mitglied Atelieregemeinschaft im Osterfeld, Poing
Mitglied Kunstnetzwerk, Poing
Mitglied KUNSTSTOFF, Poing
Mitglied Kunstbeirat, Gemeinde Poing
Seit 2000 Einzel- und Gemeinschaftsausstellungen

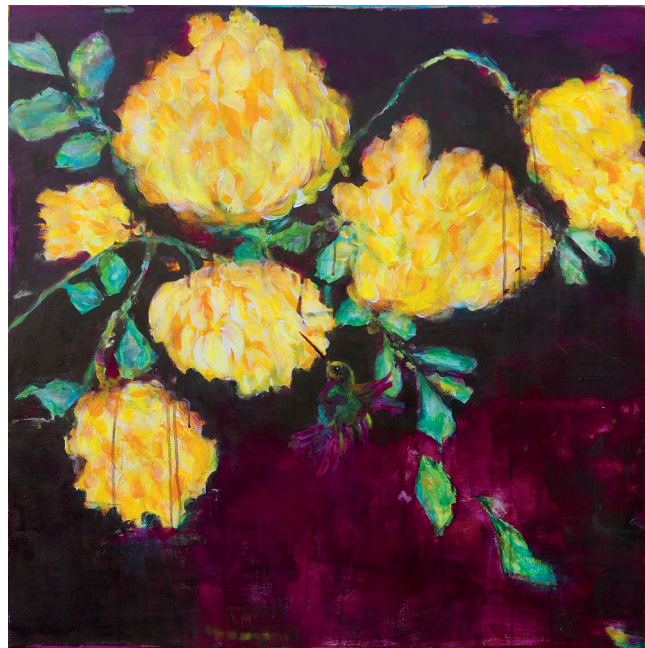
«Blumen sind für mich Lebensfreude!»



Kampenwandstraße 1
85586 Poing

08121 - 81237

rosemarie.hingerl@web.de
www.rosemarie-hingerl.de



Blütezeit, 2018

4 INGE SCHMIDT

ATELIER 'IM OSTERFELD'

Berufliche Vita

40 Jahre Design- und Produktentwicklung für int. Kaufhauskonzerne sowie Vertrieb und Marketing Europa, Asien und Amerika für Textilindustrie

Künstlerische Vita

- 1992 Bildhauerei Carola Heine, Doz. Akademie der Künste München
- 2001 Malerei Trisha Kanellopoulos – Malreise Menorca
- 2001 Malerei Oskar Koller – Akademie Faber Castell
- 2008 - 2010 Malerei Ingrid Jureit – Kunstakademie Bad Reichenhall
- 2011 - 2013 Bildhauerei C.Demenat 2-jähriges Studium Bildhauerei
- 2013 - 2014 Bildhauerei Scuola di Scultura Peccia Schweiz
- 2014 - 2016 Bildhauerei Lioba Leibl

Aktivitäten/Ausstellungen Bildhauerei und Malerei

- 2001 - 2018 Ausstellungsbeteiligungen mit Atelieregemeinschaft Osterfeld
- 2006 Initiierung und Begründung des Kunstnetzwerks Poing
- Seit 2007 Kunstbeirat der Gemeinde Poing
- 2009 Einzelausstellung ASR München – Persönlichkeiten
- 2010 Einzelausstellung Schloss Blütenburg München – Begegnungen-Dialoge
- 2012 - 2018 Initiierung und Begründung der Gruppe Kunststoff und Ausstellungsbeteiligungen



Kampenwandstraße 1
85586 Poing

08121 - 81711

i-s-poing@gmx.de

www.inge-schmidt-poing.com



Rilke Projekt – Rosennacht – Alle Schalen sind gefüllt

5 KARL ORTH

Skulpturen

Kurzbiographie

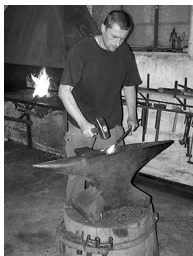
geboren 1970 in München
arbeitet seit 2005 als Bildhauer in Poing

Ausstellungen

Jahresausstellungen und Mitgliederausstellungen Kunstverein Ebersberg
K-Galerie München
Gruppenausstellung Kulturzentrum Trudering
Agora Gallery New York, Chelsea
Gewinn des Kunstpreises der Stadt Erding
ARTMUC

Arbeiten im öffentlichen Raum

Mahnmal zur Erinnerung an den Poinger Todeszug



Eichenweg 4
85586 Poing
08121 - 909633
poing@karlorth.de
www.karlorth.de



Auch in diesem Jahr präsentiere ich wieder neue Arbeiten aus einem neuen fotografischen Projekt. Thema ist jahreszeitliches Schauen, Sehen, Wahrnehmen im ländlichen, bäuerlichen Wirtschafts- und Produktions-Raum. Auf dem Rücken der Endmoräne zwischen Poing und Ottersberg.

Struktur und Natur - landschaftliche Andersblicke im Herbst

Mikro-Dimensionen, -Strukturen landwirtschaftlicher Gestaltungsräume.

Unsere Landschaften(Land-, Stadtraum) sind keine unbelasteten Unschuldsräume*. Sie sind funktionell und strukturell festgelegt, speziell im Hinblick auf ihren ökonomischen Wert.

Fotografische Rundgänge, im Herbst, in „kleiner“ Ottersberg-Poinger Bauernlandschaft zeigen Spuren, Strukturen intensiver- oder extensiver-, bäuerlicher Produktionsgestaltung; bzw. Land-, und Bodenbearbeitung.

Frontale, gedrehte Landschafts-Boden-Fotografie, aus 1m Höhe, transformiert gewohnte Bilder in ungewohnte Draufsichten und Ansichten. Dabei entstehen fremde Bilder im Kopf, andere Wahrnehmungen, letztendlich Einsichten, Fragen, bei der Naturbetrachtung im ländlichen Raum.

Was soll hier geschehen? Was bekommt Raum?
Was wird verdrängt? Wie ist die Rendite? Was war historisch? Anregungen und Raum für spannende Gespräche und Diskussionen.



Kirchenweg 11
85646 Anzing /Frotzhofen
08121 - 976546
0171 - 3016851
norbert@artosophy.com
www.artosophy.com



*) Naturraum, Wirtschaftsraum, Erholungsraum, Kunstraum, Funktionsraum, Arbeitsraum, Produktionsraum, Ökonomischer Raum, Ökologischer Raum, Investitionsraum, Spekulationsraum, Stadtraum, Ländlicher Raum, Rückzugsraum, Felder, Wälder, Wiesen, Auen, Wasserschutzgebiet

7 JOHANNES MAYRHOFER

ATELIER IM 'LOHERHAUS'

1942 geboren in Immenstadt/ Allgäu
1962 – 1966 Studium an der Akademie der bildenden Künste München
sowie 1968 – 1970
1970 – 1971 Kunsterzieher
1972 – 1981 spiel- und kulturpädagogische Projekte
1981 – 2007 Tätigkeit im Kulturdienst der Landeshauptstadt München

Maler und Illustrator, lebt seit 1982 in Anzing

Ein Bild entsteht

Mit Farben und Pigmenten auf der Leinwand Spuren und Strukturen erzeugen, dabei dem „Eigensinn“ des Materials Spielraum lassen. Sieht nach Chaos aus, doch dann kommt die Fantasie ins Spiel. Bildräume entstehen. Sie sind Bühne für Gegenstände und Gestalten als Akteure im Dämmerlicht zwischen Realität und Imagination.



Kirchenweg 11
85646 Anzing /Frotzhofen
08121 - 40570
0172 - 89434621
hans.mayrhofer@gmx.de
www.johannes-mayrhofer.de



8 PETER
BÖHM

ATELIER IM 'LOHERHAUS'



vulc-art

0,072



Kirchenweg 11
85646 Anzing /Frotzhofen
08121 - 1422
vulc-art-anzing@t-online.de
www.vulc-art.de



POCs

Das gilt heute noch immer und manchmal habe ich den Eindruck, dass die, die sich nichts um irgendetwas scheren noch zunehmen – solchen Leuten begegne ich fast täglich.

Andererseits geht es mir aber auch so, dass ich fast jeden Tag Mitmenschen treffe, oft auch Fremde, die das Gegenteil zu sein scheinen und eine wunderbare Einstellung an den Tag legen.

Zuvorkommend und wach, aufmerksam und reflektiert, höflich und mit gesundem Menschenverstand unterwegs...

Man hört sich zu und versucht einander zu verstehen – oft stellt sich im Gespräch mit diesen Fremden heraus, dass auch sie sich in ihrem (Da)Sein in der Kunst versuchen...

Zu diesen Menschen möchte ich weiterhin gehören und mit meiner Kunst erneut ausdrücken...

„Noch bin ich vielleicht ein Fremder, aber meine Tür steht offen...“

Auch 2018 gibt es in meiner Nähe Kunstwerke aus Holz zu sehen, zu spüren, zu (be)greifen & zu erleben. Und drüber reden möchte ich auch...

Ich freue mich auf euch Alle



Arbeit am Holz vor Ort:

Samstag ab 15.30 Uhr

Kirchenweg 11

85646 Anzing /Frotzhofen

08121 - 912365

pillokater@gmx.de

www.hoizherz.de



«Die Kunst des schönen Gebens wird in unserer Zeit immer seltener, in demselben Maße, wie die Kunst des plumpen Nehmens, des rohen Zugreifens täglich allgemeiner gedeiht.»

Heinrich Heine

10 MARIA HELLER

Keramische Skulpturen und Gefäße

Dialog mit dem Erdigen
Lehm und Leben
Berühren und berührt werden

Experimente mit dem Material
Spiel mit der Form
Faszination Feuer

Bei schönem Wetter können Sie ein kleines Gefäß
dekorieren und im Rakuofen brennen lassen.

Kurzvita

In München geboren,
lebe und arbeite ich in Markt Schwaben,
habe Kunst und Therapie mit
Schwerpunkt Druckgrafik studiert.
Ausstellungsbeteiligungen im In- und Ausland
Ankäufe von privaten und öffentlichen Sammlungen



Markgrafenweg 33
85570 Markt Schwaben
08121 - 5964
0151 - 57718709
maria.heller@gmx.net
www.mariaheller.de



11 OTTILIE GAIGL

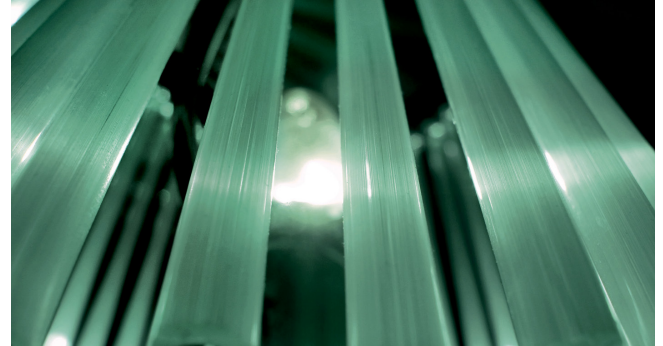
ATELIER GRAGA

- 1960 in München geboren
- Berufsausbildung zum Druckvorlagenhersteller
- Fachhochschule für Kommunikationsdesign in München/Diplom
- 1987-1995 Grafikdesignerin in Agenturen und Verlagen
- seit 1995 freie Grafikerin und Fotograferin

Transportmittel meiner Arbeiten sind verfremdende Fotografie und reduzierende Techniken bis hin zur schlichten Zeichnung. Nichts sensationell Neues werden Sie vielleicht sagen. Der jedem eigene Blickwinkel und eine individuelle Arbeitsweise erzeugen eine unverwechselbare Handschrift, sagt man. Mal sehen.



Geltinger Straße 65
85570 Markt Schwaben
08121 - 41339
Otilie.Gaigl@t-online.de



12 ULRIKE PFEIFFER

ATELIER U. PFEIFFER & HOTEL BADER

Studium von Architektur (TU München) und Kunsttherapie (Prof. Schottenloher)
2018 jurierte Jahresausstellung Kunstverein Ebersberg
Ankäufe durch die bay. Staatsgemäldesammlung und Kreisklinik Ebersberg

Die Ausstellung zeigt **experimentelle Holz-Drucke** mit einem spielerischen Umgang in der Symbolik. Darunter sind Archetypen, die sowohl Bezüge zu altem Wissen als auch zur zeitgenössischen Kunst aufweisen. Meine Inspirationsquelle sind die Motherpeace Tarotkarten und die technische Vorgehensweise passt gut zur Neuerfindung eigener Magie in den Bildern: Ich schneide zunächst die Druckplatten und kombiniere dann Farben und Formen in vielen einzelnen Druckvorgängen. Die Ergebnisse sind Einzelwerke und anders als beim malerischen Vorgehen nicht genau planbar. Der Prozess ist langsam und entspricht einer bildnerisch ästhetischen Forschungsreise.

Sehen Sie erste Forschungsergebnisse dieser Druckserie in meinem Atelier und im Hotel Bader.

Ich lade Sie ein zur Eröffnung am Samstag, den 21.04. in die Heimstettenerstr. 12, um 19 Uhr mit Waves und Songs von Twice (Allgaier und Zarembo) und einer kurzen Einführung in das Thema. Darüberhinaus sind beide Orte in Parsdorf am Wochenende für Besucher offen.



Atelier U. Pfeiffer

Harholzweg 14
85599 Parsdorf

info@ulrikepfeiffer.de
www.ulrikepfeiffer.de

Hotel Bader

Heimstettener Straße 12
85599 Parsdorf

www.dasbaderhotel.com



„Söhne der Erde“, 50x70 cm

MONIKA LEHMANN

- geboren in Neubrandenburg/Mecklenburg
- lebt und arbeitet als bildende Künstlerin in Reichling
- Mitglied im Berufsverband Bildender Künstler München und Oberbayern e.V. (BBK)
- Berufsausbildung zur Technischen Zeichnerin und Produktdesignerin
- 2016 - Kunstpreisträger der Stadt Weißenburg, (2. Platz)
- Zahlreiche Präsentationen der Arbeiten auf Ausstellungen und Messen

Zu meiner Kunst

Die einzelnen Arbeitsprozesse bei der Bildentstehung vollziehen sich oftmals temperamentvoll und dynamisch, dann wieder langsam in konzentrierter Ruhe mit einer fein ausdifferenzierten Farbwahl. Spuren werden verfolgt unter Einbeziehung des Zufalls, fokussiert auf die Themen Mensch und Landschaft.

Beobachtungen, Erinnerungen und Wahrnehmungen aus meinem Lebensumfeld setze ich in eigener Bildsprache um.

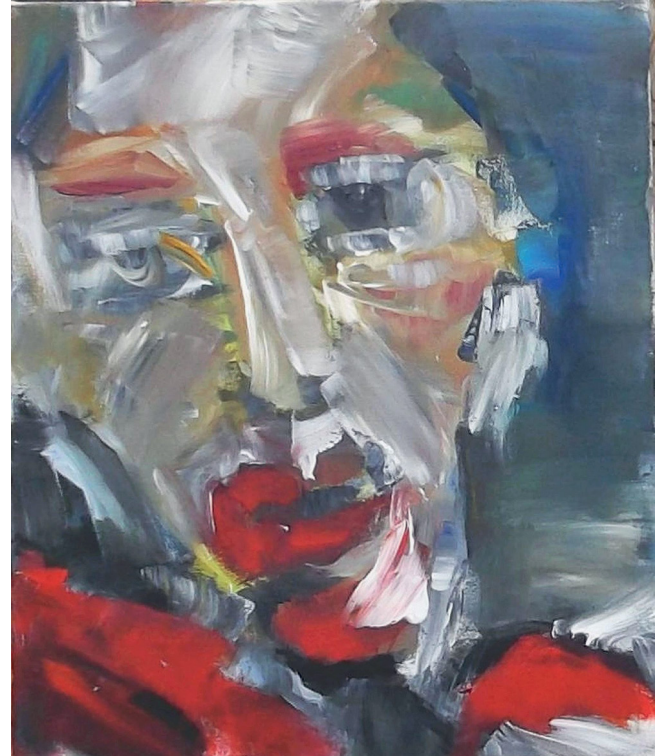


Eichenweg 4
85586 Poing

08194 - 9986449

info@monika-lehmann.de

www.monika-lehmann.de



Face #9, 60x50cm

5 JOSEF THALHOFFER

Kurzbiographie

- geboren 1956 in Plattling
- 1977-1981 Architektur-Studium an der FH Regensburg
- lebe in München und arbeite in meinem Atelier in Reichling, Nähe Landsberg am Lech

Künstlerischer Ansatz:

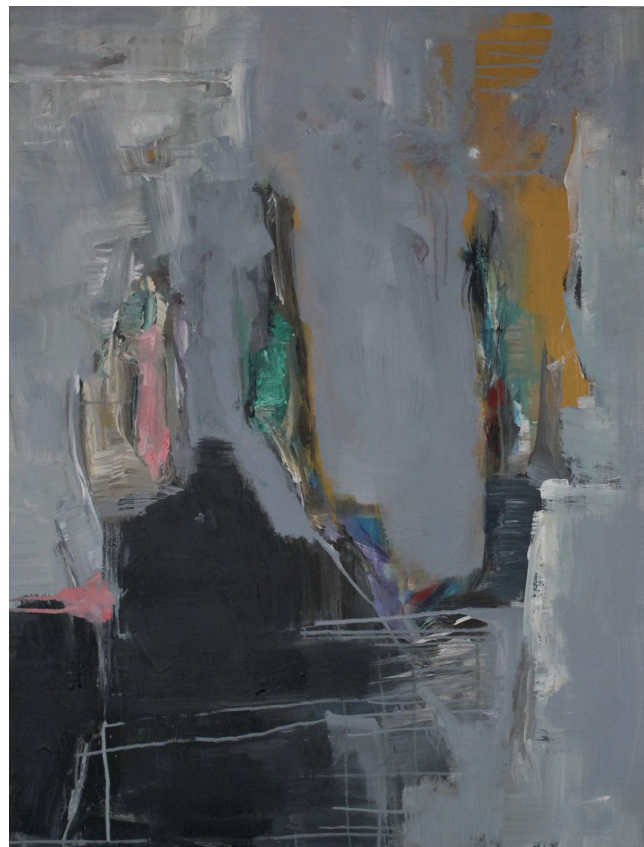
in der technischen Architektur sind Details, genaue Ausführung und das Einhalten von Normen von wichtiger Bedeutung. In meiner Malerei löse ich mich davon. Die bloße Darstellung der eigenen Formen, Farben, Figuren und Strukturen, sowie das erweiternde bzw. übersteigende phantasievolle Erfinden oder Kombinieren formal-inhaltlicher Gestaltungszusammenhänge sind für mich von großer Bedeutung.

Ausstellungen

HAL-ART, Halle (Saale)
ARTMUC Gallery
Kunstmesse Weilheim
MAIN-ART Aschaffenburg, Internationale Kunstmesse
KULT Jahresausstellung Krumbach
Stadtbibliothek München/Neuhausen
Galerie der Künstler, BBK München



Eichenweg 4
85586 Poing
01522 - 7366022
josef.thalhoffer@gmail.com
www.josef-thalhoffer.de



„Zeitlos“, 2018, 120 x 90cm, Acryl auf Leinwand

10 GISA
KOBBERG

geboren in Berlin
Ausbildung und Studien in den Bereichen
Textilkunst, Malerei, Grafik
Ausstellungen in Deutschland
und anderen europäischen Ländern
lebt und arbeitet in München



Markgrafenweg 33
85570 Markt Schwaben
gisa.kobberg@gmx.de
www.gisakobberg.de



„der Weg ins Freie“

12 EVA HAAF

Der Stein

- er fordert auf zum Schauen,
- zum Berühren,
- zum Behauen,
- zur Zwiesprache,
- zur Nähe,
- zur Distanz,
- zum Respekt

Kurzvita:

- lebt und arbeitet in München (Kunst- und Traumatherapie)
- seit 1993 malerisch und bildhauerisch arbeitend



Hartholzweg 14
85599 Parsdorf
089 - 4702607
eva.haaf@gmx.net



