

KUNSTSTOFF

09./10. Mai
Offene Ateliers
2015

**Ausstellung der Gruppe KUNSTSTOFF
im nördlichen Landkreis Ebersberg**

KUNSTSTOFF 2015

das Netzwerk KUNSTSTOFF öffnet auch heuer wieder seine Ateliers und Werkstätten und bietet Freunden und Interessierten der bildenden Kunst am Wochenende

Samstag, 09.05.2015 von 14 - 20 Uhr

Sonntag, 10.05.2015 von 13 - 18 Uhr

Gelegenheit für eine Kunsttour im nördlichen Landkreis Ebersberg - in Anzing, Markt Schwaben, Parsdorf und Poing.

Wir sind 13 Künstler, die sich in unterschiedlicher Weise mit Kunst befassen und Kunst, also KUNSTSTOFF im weitesten Sinne schaffen. Gemeinsam möchten wir ein Forum schaffen für Begegnungen, Diskussion, Reflexion und Präsentation. Dieses Jahr laden wir Sie ein in 6 Ateliers zu Ausstellungen in künstlerischer Werkstatt- und Arbeitsatmosphäre und freuen uns schon heute auf die Begegnungen und Gespräche mit Ihnen und Ihren Freunden.

Malerei, Bildhauerei, Fotografie und Installationen - die beteiligten Künstler sowie 2 Gastkünstler zeigen eine umfangreiche Palette an aktuellen Werken, Arbeitsstilen und Ateliersituationen und bieten für alle Sinne Stoff zum Betrachten, zum Bestaunen und zur angeregten Diskussion.

Die Gruppe **KUNSTSTOFF**

KUNSTSTOFF-Künstler

1	Conny Boy	Poing
2	Cornelia Propstmeier	Poing
3	Rosemarie Hingerl	Poing
4	Inge Schmidt	Poing
5	Peter Böhm	Anzing
6	Brigitte Stanke	Anzing
7	Siegfried Horst	Anzing
8	Johannes Mayrhofer	Anzing/Frotzhofen
9	Norbert Haberkorn	Anzing/Frotzhofen
10	Maria Heller	Markt Schwaben
11	Ulrike Pfeiffer	Parsdorf
10	Vera Schüller	Markt Schwaben
11	Uta Mewes	Parsdorf

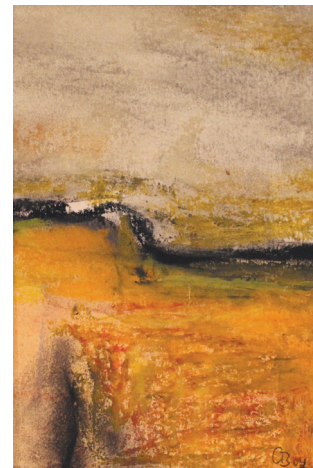
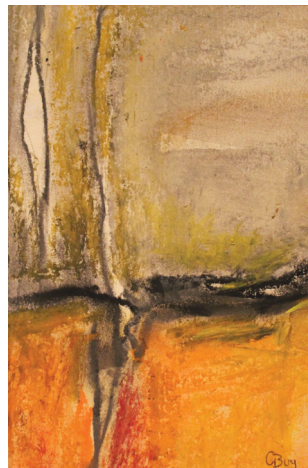
1 CONNY BOY

ATELIER 'IM OSTERFELD'

Am 22. September 1954 in Bühlertann/Kreis Schwäbisch Hall geboren und aufgewachsen. Lebt seit 1990 in Poing/Angelbrechting.

Künstlerischer Werdegang

2000 Ausstellung im gemeinschaftlichen Atelier Neufarn/München Projekt IV
2001 Malseminar auf Menorca mit Künstlerin Trisha Kanellopoulos
2006 Atelieraussstellung der Gruppe Projekt IV Poing **2007** Atelier-Galerie Mühlig-Hofmann, Poing **2006** Mitglied Kunstnetzwerk Poing **2010** Gemeinschaftsausstellung Poinger Galerie, Bildankauf Gemeinde Poing
2010 Lange Nacht der Kunst, Poing Atelieraussstellung – ‚Zeit-Klang-Farbe‘ **2011** Einzelausstellung Augenarztpraxis Gaissinger, München
2012 Lange Nacht der Kunst **2013** Poinger Galerie, KUNSTSTOFF, Gemeinschaftsausstellung "statt landschaft II" – Architekturbüro München



Kampenwandstraße 1
 85586 Poing
 08121-71844
 kornelia.boy@t-online.de
 www.kornelia-boy.de

*»Nur das Letzte, das Eigentliche,
 das "Leben" des Werkes,
 das kann man nicht bewusst erreichen,
 das kommt oder nicht,
 und damit gelingt das Werk oder es missglückt.«*

E.L. Kirchner

geboren **1960** in Schaffhausen/Schweiz **1980-86** Architekturstudium FH München **1987-88** Aufbaustudium Denkmalpflege TU München **1980-82** Reisen nach Westafrika **1991** Mitglied der Bayerischen Architektenkammer und selbstständige Tätigkeit als Architektin, seit **1993** Einzel- und Gemeinschaftsausstellungen, ab **2000** Mitglied in der Gruppe Projekt IV, seit **2005** 'Atelier im Osterfeld', seit **2006** Mitglied im Kunstnetzwerk Poing, **2012** Ausstellung 'Umgebungen' mit Hans Mayrhofer **2013** KUNSTSTOFF **2013** Gemeinschaftsausstellung "statt landschaft II" – Team 2+ Architekten München **2014** KUNSTSTOFF

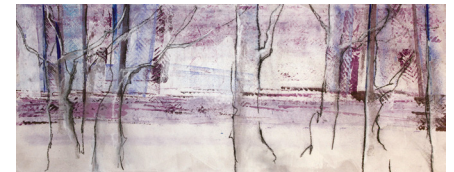
*«Es geht nicht um das,
was man mit den Augen sieht,
sondern was der Kopf damit macht.»*



Kampenwandstraße 1
85586 Poing
08121-41647
0174-3037289
con-pro@gmx.de
www.conetpro.de



"tanzend", 2014



In progress

3 ROSEMARIE HINGERL

ATELIER 'IM OSTERFELD'

- 1954 geboren in Velden/Vils, Lkr. Landshut
- Seit 1992 Einzelausstellungen und Ausstellungsbeiträgen
- Seit 2000 Mitglied der Ateliergemeinschaft Projekt IV
- 2003-2010 Kuratorin Kunstcafé Seniorenzentrum Poing
- Seit 2004 Atelier im Osterfeld Poing
- 2005 "Red Reflection" Naturprojekt im Reuterpark Poing
- Seit 2006 Mitglied Kunstnetzwerk Poing
- 2010 Lange Nacht der Kunst, Poing
- 2012 Ausstellung "HÜLLEN" bei kunst form orth, Poing
- 2012 Lange Nacht der Kunst, Poing
- Seit 2013 Mitglied in der Gruppe KUNSTSTOFF
- 2013 Gemeinschaftsausstellung Gruppe KUNSTSTOFF, Poing
- 2013 Gemeinschaftsausstellung "statt landschaft"
Team2+Architekten, München
- 2014 Gemeinschaftsausstellung Gruppe KUNSTSTOFF, Poing
- 2015 Gemeinschaftsausstellung kunst form orth, Poing



Kampenwandstraße 1
85586 Poing

08121-81237

www.rosemarie-hingerl.de
rosemarie.hingerl@web.de



Colours of Bo Kaap, 2015

4 INGE SCHMIDT

ATELIER 'IM OSTERFELD'

Künstlerische Vita

- 1992 Bildhauerei Carola Heine, Doz. Akademie der Künste München
- 2001 Malerei Trisha Kanellopoulos – Malreise Menorca
- 2001 Malerei Oskar Koller – Akademie Faber-Castell
- 2008 – 2010 Malerei Ingrid Jureit – Kunstakademie Bad Reichenhall
- 2011 – 2013 Bildhauerei Christiane Dementat 2-jähriges Studium der Bildhauerei
- 2013 – 2014 Bildhauerei Scuola di Scultura Peccia Schweiz
- 2014 – 2015 Bildhauerei Lioba Leibl

Ausstellungen Bildhauerei und Malerei

- seit 2001 regelmäßige Ausstellungsbeteiligungen mit Ateliergemeinschaft Projekt IV
- 2006 Initiierung und Begründung des Kunstnetzwerks Poing
- 2009 Einzelausstellung ASR München – Persönlichkeiten
- 2009 Einzelausstellung Städtische Galerie Bensheim – Gefühlswelten
- 2010 Einzelausstellung Schloß Blutenburg – Begegnungen – Dialoge
- 2012 Initiierung und Begründung der Gruppe Kunststoff

Berufliche Vita

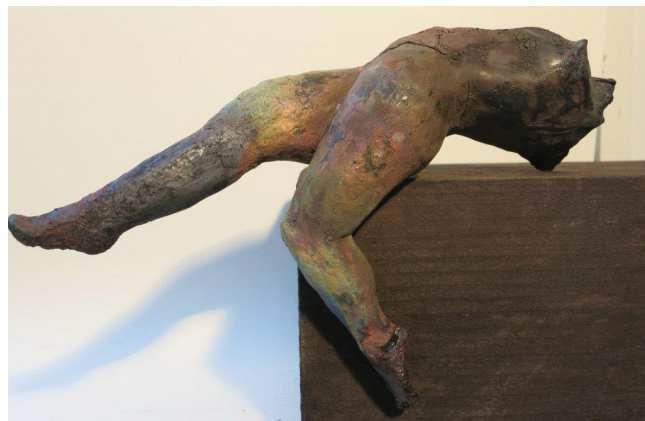
40 Jahre Design- & Produktentwicklung für internationale Kaufhauskonzerne sowie Vertrieb & Marketing für Textilindustrie.

Kampenwandstraße 1
85586 Poing

08121-81711

i-s-poing@gmx.de

www.inge-schmidt-poing.de



5

PETER
BÖHM

EHEM. SALZKRAMERHAUS



vulc-art

0,35



Högerstr. 12
85646 Anzing

08121-1422

vulc-art-anzing@t-online.de

www.vulc-art.de



Hut ab!

Hut ab!
 Vor allen, die die Fantasie behüten.
 Und dem Stumpfsinn Kontra bieten.

Hut ab!
 Vor allen, die für unsre Zukunft leben
 und nicht nur von gestern reden.

Hut ab!
 Vor allen, die zu ihren Träumen stehn
 und noch eigne Wege gehen.

Hut ab!
 Vor allen, die nicht über's Wetter klagen
 sondern fröhlich Purzelbäume schlagen.

Hut ab!
 Vor allen, die noch leise Töne hören,
 noch fühlen wie ein Kind
 und doch Optimisten sind.

(nach Rolf Zuckowski)



Amselweg 17
 85646 Anzing
 08121-6769
 brigitte.stanke@t-online.de



7 SIEGFRIED HORST

ATELIER HORST

Kurzbiographie

- 1941 geboren in Neunkirchen (Österreich)
- 1956-1959 Schriftsetzerlehre, Tübingen
- 1961-1962 Staatliche Werkkunstschule Kassel
- 1962-1967 Hochschule für Bildende Künste, Kassel.
Malklasse Prof. Arnold Bode
- 1963-1967 dessen Assistent
- seit 1983 freiberufliche Tätigkeit mit Atelier in Anzing

»Die Farbigkeit und die Art und Weise, wie Siegfried Horst sie einsetzt, weist deutlich auf die Person hinter dem Gesicht hin: mit breitem Pinselstrich legt er mehrere Farbschichten übereinander, trotzdem wird kein Blau oder Rot gänzlich überdeckt, überall schimmern die darunter liegenden Strukturen durch.

Für den Betrachter legt sich so der Entstehungsprozess offen, er erkennt die einzelnen Schritte des Künstlers, sieht ihren zeitlichen Ablauf und wird nicht zuletzt zum Vollender des Kunstwerks, denn erst in seinen Augen setzen sich die Pinselstriche zu einem Gesicht zusammen.«

Laura Weißmüller, SZ Januar 2008

Amselweg 17

85646 Anzing

08121-6769

siegfried.horst@t-online.de

www.siegfriedhorst.de



Aquarell über Zeichnung, 56 x 42 cm, 2015

JOHANNES MAYRHOFFER

ATELIER IM 'LOHERHAUS'

1942 geboren in Immenstadt / Allgäu
 1962 - 1966 Studium an der Akademie der bildenden Künste München
 sowie 1968 - 1970
 1970 - 1971 Kunsterzieher
 1972 - 1981 spiel- und kulturpädagogische Projekte
 1981 - 2007 Tätigkeit im Kulturdienst der Landeshauptstadt München

Maler und Illustrator, lebt seit 1982 in Anzing

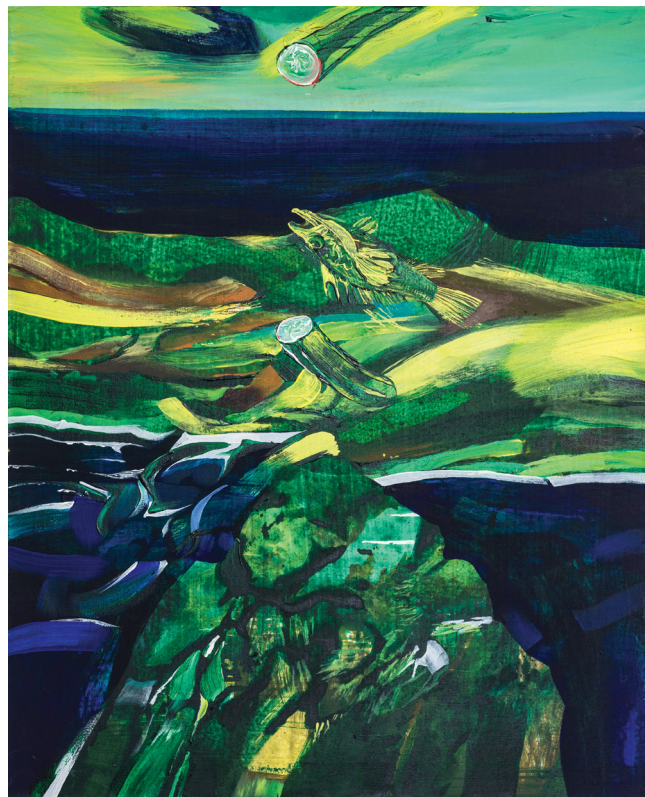
Ein Bild entsteht

Farben auf die Leinwand gebracht, mit Hand und Werkzeug Spuren und Strukturen erzeugen, dem Eigensinn des Materials Spielraum lassen ... Verschiedene Stadien einer chaotischen Farbenwelt folgen aufeinander, bis ein erreichter Zustand Innehalten signalisiert. Das Auge ist fasziniert, die Fantasie beginnt zu spielen. Eine Bildidee kristallisiert sich heraus, gespeist aus Quellen aktuellen Geschehens und individueller Erlebnisse, aber auch aus dem Fundus der Bildwelten aus Gegenwart und Vergangenheit. Als Komponenten des Bildes rufen sie assoziative Vorstellungen hervor.

Beim Malen ist mir wichtig, Balance zu halten zwischen den Zufälligkeiten des ursprünglichen Farbenchaos und der Ausformung der Bildidee. Daraus kann sich ein reizvolles Wechselspiel zwischen Imagination und Illusion entwickeln.



Kirchenweg 11
 85646 Anzing /Frotzhofer
 08121-40570
 0172-8943462
hans.mayrhofer@gmx.de
www.johannes-mayrhofer.de



... beruflich aktiv, als Entwicklungsingenieur, entfaltete sich Malen, das Konzipieren und Erstellen von Objekten, Installationen und Fotoprojekten zum wesentlichen Teil meines Lebens - in dem ich neugierig suchend und experimentierend, seit über 20 Jahren, unterwegs bin.

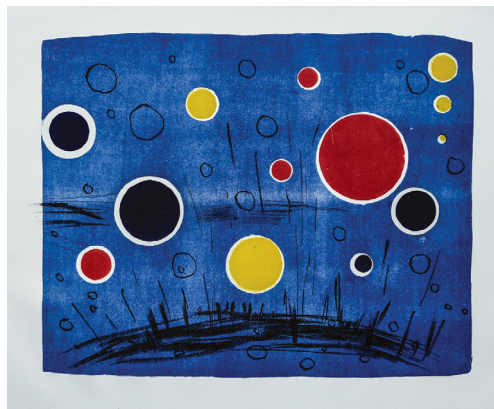
"NHa-Kunstraum", ist ein Atelierauszug und gibt einen Einblick in mein künstlerisches Arbeiten.

Die Gestaltung von Objekten, ist herausfordernd und fasziniert mich immer wieder aufs Neue. Hand, Kopf und Werkzeug formen und fügen zusammen und erzeugen ein Spiel das kreativer und spannender nicht sein kann und immer wieder überraschende Ergebnisse liefert.

Lithographie, die Steindrucktechnik, ist etwas aus der Mode geraten, gerade beim Kunst-Publikum - ist aber ein Experimentierfeld für viele Künstler mit überraschenden und beeindruckenden Ergebnissen. Auch ich bin dieser Faszination erlegen und habe mich mit dieser Drucktechnik befasst. In meinem Atelier befinden sich bisher nicht gezeigte Drucke, von denen ich einige vorstellen möchte.

Und nicht zuletzt gibt es immer wieder neue Fotoarbeiten aus meinem Projekt "S2_Life in Transit", das schon im 8.ten Jahr läuft und immer wieder neue Wahrnehmungen aus der Realität des Transitraumes "S2" des MünchnerVerkehrsVerbundes liefert.

Kirchenweg 11
85646 Anzing /Frotzhofer
08121-976546
0171-3016851
norbert@artosophy.com
www.artosophy.com



NHa, Lithographie, 2011, Blaues Farbfeld mit Farbkreisen



NHa, Objekt -Birke mit Baueisen und Draht 2012

10 MARIA HELLER

Holzschnitt

das Holz – ein hartes Gegenüber -
es zwingt zur Reduktion –
zur Konzentration auf das Wesentliche

lässt sich Bewegung in einem statischen Bild einfangen?
vielleicht eine Illusion, wie so vieles unserer Wahrnehmung?

Kurzvita

in München geboren
lebe und arbeite ich in Markt Schwaben
ich habe Kunst und Therapie mit Schwerpunkt Druckgrafik studiert
Ausstellungsbeteiligungen im In- und Ausland
Ankäufe von privaten und öffentlichen Sammlungen



Markgrafenweg 33
85570 Markt Schwaben
08121-5964
0151-57718709
maria.heller@gmx.net
www.mariaheller.de



11 ULRIKE PFEIFFER

Kurzbiografie

1979 - 1985 Studium der Architektur an der TU München und Graz
1998 - 2001 Studium der Kunsttherapie bei Prof. Dr. G. Schottenloher
Ausstellungen in München und im Kunstverein Ebersberg
Ankäufe durch die bay. Gemäldesammlung und Kreisklinik Ebersberg

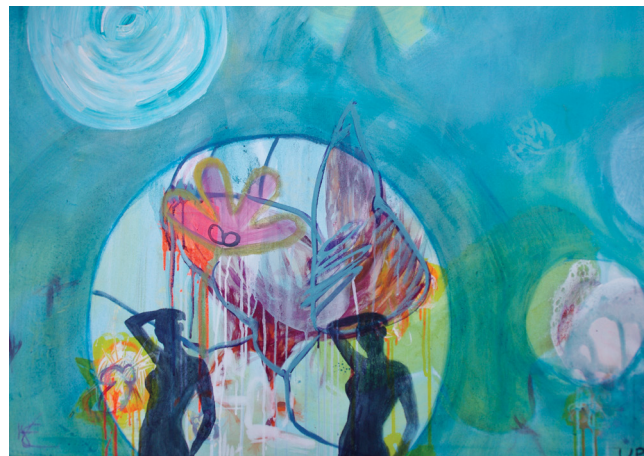
Malerei und Holzschnitt:

neue Bilder aus dem Steinkreiswissen

gedankenfrei spontan gemalt
mit kreativer Desintegration
Unbekanntes und Gewolltes
thematische Vielfalt statt Genre
malerische Geste trifft Holzschnittkontur
Linien und Flächen bilden den Bildraum



Hartholzweg 14
85599 Parsdorf
089-9037407
0170-2445342
info@ulrikepfeiffer.de
www.ulrikepfeiffer.de



„Frauen mit Hühnern“ 100 x 80 cm



10 VERA SCHÜLLER

Es ist die Faszination und haptische Auseinandersetzung mit dem Material Ton bei einer immer währenden Suche nach neuen Kunstformen und Figuren:

In einem Spannungsfeld von Worten und Gedanken sowie der Umsetzung von Vergangenem zum zeitnahen Geschehen erlebt der Werkstoff stets eine eigene Präsenz.

Kurzvita:

geboren in Brühl/Köln
lebe und arbeite ich in Grafing

Ausbildung in Keramik- und Bildhauerwerkstätten, "freie Kunstakademie
Gießen;
ständiges Arbeiten mit verschiedenen Materialien und experimentellen
Keramikbrand-Verfahren
Ankäufe von privaten und öffentlichen Einrichtungen, Deutsches
Medizinhistorisches Museum Ingolstadt



Markgrafenweg 33
85570 Markt Schwaben
08092-863859
schueller.vera@t-online.de



**Die Mosfrau -
eine Theaterperformance aus dem Koffer mit beleuchteten Bildern**

Was kann uns heute ein alter sibirischer Mythos erzählen? Die Geschichte der Mosfrau, die den Pelz ihrer Mutter verliert, steckt voller Wandlungen, die einladen, den Bewegungen des Lebens zu lauschen.

Gespielt wird am Samstag um 15.00, 17.00 und 19.00 Uhr
und Sonntag um 15.00 Uhr und 17.00 Uhr

Biografisches:

- 1963 in Magdeburg geboren und aufgewachsen
- 1980 Aufbruch ins eigene Leben, Gärtnerlehre in Werder/Havel und Studium für Kunsterziehung und Deutsch in Greifswald
- 1988 Rückkehr nach Magdeburg als Lehrerin
- 1990 Geburt meiner ersten Tochter
- 1992 Wanderjahre mit meiner Tochter, die mich nach Jerichow, Kassel und schließlich in den Chiemgau führten
- seit 1994 im Chiemgau beheimatet, wo auch meine zweite Tochter zur Welt kam
- Intensives Erkunden, wie sich Familie, Arbeit und Spiel in immer neuer Weise miteinander verbinden lassen



Hartholzweg 14
85599 Parsdorf

08051-9614240

www.martha-aus-magdeburg.de
info@martha-aus-magdeburg.de



IMPRESSUM

Ansprechpartner

Cornelia Propstmeier
Am alten Sportplatz 3
85646 Anzing
Tel. 08121 - 41647
Email: con-pro@gmx.de

Urheberrecht

Sämtliche Daten, Texte, Bilder sind Eigentum der Künstler der Gruppe KUNSTSTOFF. Die Verwendung oder Vervielfältigung in anderen elektronischen oder gedruckten Publikationen ist ohne ausdrückliche Zustimmung nicht gestattet.

© KUNSTSTOFF - 2015 - Alle Rechte vorbehalten.

Gestaltung & Satz:



Stephanie Propstmeier
www.s-pro-design.de

