

KUNSTSTOFF

17./18. Mai
Offene Ateliers
2014

**Ausstellung der Gruppe KUNSTSTOFF
im nördlichen Landkreis Ebersberg**

KUNSTSTOFF 2014

das Netzwerk KUNSTSTOFF öffnet auch heuer wieder seine Ateliers und Werkstätten und bietet Freunden und Interessierten der bildenden Kunst am Wochenende

Samstag, 17.05.2014 von 14 - 21 Uhr
Sonntag, 18.05.2014 von 13 - 18 Uhr

wieder Gelegenheit für eine Kunsttour im nördlichen Landkreis Ebersberg - in Anzing, Markt Schwaben, Parsdorf und Poing. Wir sind 12 Künstler, die sich in unterschiedlicher Weise mit Kunst befassen und Kunst, also KUNSTSTOFF im weitesten Sinne produzieren. Gemeinsam möchten wir ein Forum schaffen für Begegnungen, Diskussion, Reflexion und Präsentation. Dieses Jahr laden wir Sie ein in 7 Ateliers zu Ausstellungen in künstlerischer Werkstatt- und Arbeitsatmosphäre und freuen uns schon heute auf die Begegnungen und Gespräche mit Ihnen und Ihren Freunden.

Malerei, Bildhauerei, Fotografie und Installationen - die beteiligten Künstler sowie 3 Gastkünstler zeigen eine umfangreiche Palette an aktuellen Werken, Arbeitsstilen und Ateliersituationen und bieten für alle Sinne Stoff zum Betrachten, zum Bestaunen und zur angeregten Diskussion.

Die Gruppe **KUNSTSTOFF**

KUNSTSTOFF-Künstler

| | | |
|----|----------------------|-------------------|
| 1 | Conny Boy | Poing |
| 2 | Cornelia Propstmeier | Poing |
| 3 | Rosemarie Hingerl | Poing |
| 4 | Inge Schmidt | Poing |
| 5 | Karl Orth | Poing |
| 6 | Peter Böhm | Anzing |
| 7 | Brigitte Stanke | Anzing |
| 8 | Siegfried Horst | Anzing |
| 9 | Johannes Mayrhofer | Anzing/Frotzhofen |
| 10 | Norbert Haberkorn | Anzing/Frotzhofen |
| 11 | Maria Heller | Markt Schwaben |
| 12 | Ulrike Pfeiffer | Parsdorf |
| 5 | Christine Seehafer | Poing |
| 11 | Marita Scheibmayr | Markt Schwaben |
| 12 | Christine Rath | Parsdorf |

1 CONNY BOY

ATELIER 'IM OSTERFELD'

Am 22. September 1954 in Bühlertann/Kreis Schwäbisch Hall geboren und aufgewachsen. Lebt seit 1990 in Poing/Angelbrechting.

Künstlerischer Werdegang

2000 Ausstellung im gemeinschaftlichen Atelier Neufarn/München Projekt IV
2001 Malseminar auf Menorca mit Künstlerin Trisha Kanellopoulos
2006 Atelierausstellung der Gruppe Projekt IV Poing **2007** Atelier-Galerie Mühlig-Hofmann, Poing **2006** Mitglied Kunstnetzwerk Poing **2010** Gemeinschaftsausstellung Poinger Galerie, Bildankauf Gemeinde Poing
2010 Lange Nacht der Kunst, Poing Atelierausstellung – ‚Zeit-Klang-Farbe‘
2011 Einzelausstellung Augenarztpraxis Gaissinger, München
2012 Lange Nacht der Kunst **2013** Poinger Galerie, KUNSTSTOFF, Gemeinschaftsausstellung "statt landschaft II" – Architekturbüro München



»Malen bedeutet, in eine andere Welt eintauchen und in sich zu gehen, sich leiten zu lassen vom Wechsel mystischer Darstellungen, gegenständlicher Motive bis hin zur abstrakten Malerei.«



Kampenwandstrasse 2

85586 Poing

08121-71844

kornelia.boy@t-online.de

www.kornelia-boy.de

CORNELIA PROPSTMEIER

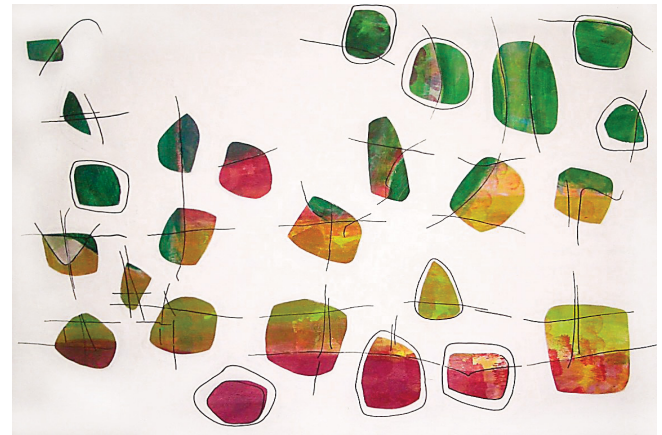
ATELIER 'IM OSTERFELD'

geboren **1960** in Schaffhausen/Schweiz **1980-86** Architekturstudium
FH München **1987-88** Aufbaustudium Denkmalpflege TU München
1980-82 Reisen nach Westafrika **1991** Mitglied der Bayerischen
Architektenkammer und selbstständige Tätigkeit als Architektin, seit
1993 Einzel- und Gemeinschaftsausstellungen, ab **2000** Mitglied
in der Gruppe Projekt IV, seit **2005** 'Atelier im Osterfeld', seit **2006**
Mitglied im Kunstnetzwerk Poing, **2012** Ausstellung 'Umgebungen' mit
Hans Mayrhofer **2013** KUNSTSTOFF **2013** Gemeinschaftsausstellung
"statt landschaft II" – Team 2+ Architekten München

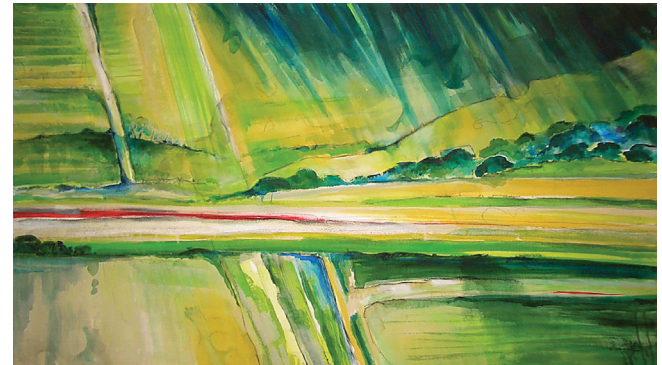
*«Kunst gibt nicht das Sichtbare wieder,
sondern macht sichtbar.»* Paul Klee



Kampenwandstrasse 2
85586 Poing
08121-41647
0174-3037289
con-pro@gmx.de
www.conetpro.de



„Spuren“, 2013



„Im Vorbeifahren“, 2013

3 ROSEMARIE HINGERL

ATELIER 'IM OSTERFELD'

- 1954 geboren in Velden/Vils, Lkr. Landshut
- Seit 1998 Mitglied der Ateliergemeinschaft Projekt IV
- Seit 2004 Atelier im Osterfeld Poing
- Seit 2006 Mitglied Kunstnetzwerk Poing
- 2003-2010 Kuratorin Kunstcafé Seniorenzentrum Poing
- Seit 1992 Einzelausstellungen und Ausstellungsbeteiligungen
- 2001 Ausstellung „Monaco libre“ Künstler auf der Freiheit, München
- 2005 „Red Reflection“ Naturprojekt im Reuterpark Poing
- 2010 Lange Nacht der Kunst, Poing
- 2012 Ausstellung „HÜLLEN“ bei kunst form orth, Poing
- 2012 Lange Nacht der Kunst, Poing
- 2013 Gemeinschaftsausstellung Gruppe KUNSTSTOFF, Poing
- 2013 Gemeinschaftsausstellung „statt landschaft II“
Team2+Architekten, München



Kampenwandstrasse 2
85586 Poing
08121-81237
www.rosemarie-hingerl.de
rosemarie.hingerl@web.de



„Blättrig“

Künstlerische Vita

- 1992 Bildhauerei Carola Heine, Doz. Akademie der Künste München
- 2013 Abschluß 2-jähriges Studium der Bildhauerei Christiane Dementat
- 2013 Bildhauerei Scuola di Scultura Peccia Schweiz
- 2001 Malerei Trisha Kanellopoulos - Malreise Menorca
- 2001 Malerei Oskar Koller - Akademie Faber-Castell
- 2008 - 2009 - 2010 Malerei Ingrid Jureit - Akademie Bad Reichenhall

Ausstellungen Bildhauerei und Malerei

- 2001 - 2014 regelmäßige Ausstellungsbeteiligungen Gruppe Projekt IV
- 2006 Initiierung und Begründung Kunstnetzwerk Poing
- 2009 Einzelausstellung ASR München - Persönlichkeiten
- 2009 Einzelausstellung Städtische Galerie Bensheim - Gefühlswelten
- 2010 Einzelausstellung Schloß Blutenburg - Begegnungen - Dialoge
- 2012 Initiierung und Begründung der Gruppe Kunststoff

Berufliche Vita

40 Jahre Design- & Produktentwicklung für internationale Kaufhauskonzerne sowie Vertrieb & Marketing für Textilindustrie.



Kampenwandstrasse 2

85586 Poing

08121-81711

i-s-poing@gmx.de

www.inge-schmidt-poing.de



*»Eine Arbeit wird nicht aus Tun und Machen geschaffen,
sondern aus einem Raum dazwischen,
einem Raum des Innehaltens und Spürens.
ganz nah an der Seele.«*

Kurzbiographie

geboren 1970 in München
arbeitet seit 2005 als Bildhauer in Poing

Ausstellungen

Jahresausstellungen und Mitgliederausstellungen Kunstverein Ebersberg
Galerie Mensing München
K-Galerie München
Gruppenausstellung Kulturzentrum Trudering
Agora Gallery New York, Chelsea
Gewinn des Kunstpreises der Stadt Erding

Arbeiten im öffentlichen Raum

Mahnmal zur Erinnerung an den Poinger Todeszug



Eichenweg 4
85586 Poing
08121-909633
poing@karlorth.de
www.karlorth.de



Skulpturen aus Beton

KUNST IST SCH...!

Ausstellung zur ästhetischen Funktion der Kunst

»Erst die Kunst vermag es, die Bilder von Wirklichkeit, die in unserem Kopf entstehen, mittels der ihr zur Verfügung stehenden gestalterischen Mittel passend zu erwecken. Sie trägt damit zum Verstehen und Verarbeiten von Wirklichkeit bei, und darin liegt ihr besonderes Vermögen.«

K.Fiedler



Högerstr. 12
85646 Anzing
08121-1422
vulc-art-anzing@t-online.de
www.vulc-art.de



»Der Gehalt des Kunstwerks ist nichts anderes als die Gestaltung selbst. Das Kunstwerk hat keine Idee, sondern ist selbst Idee.«

K.Fiedler

7 BRIGITTE STANKE

Der Faden der Ariadne

Ariadne hatte sich in den Königssohn Theseus verliebt, der als menschliches Opfer für das Ungeheuer Minotaurus gedacht war.

Um ihn vor dem Fraß des Minotaurus im kretischen Labyrinth zu retten, gab sie ihm ein Wollknäuel mit.

Dessen Faden sollte er am Eingang des Labyrinths befestigen und beim Vordringen in dieses abwickeln, um wieder zurückzufinden...

Heute sieht man im übertragenen Sinne den Weg ins Labyrinth als den Weg ins Innere des Menschen an....

Um das Unbewältigte im eigenen Dasein zu durchdringen, braucht der Mensch den roten Faden der Neuorientierung...

Aus der kretischen Mythologie



8 SIEGFRIED HORST

ATELIER HORST

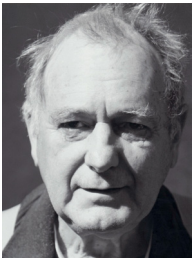
Kurzbiographie

- 1941 geboren in Neunkirchen (Österreich)
- 1956-1959 Schriftsetzerlehre, Tübingen
- 1961-1962 Staatliche Werkkunstschule Kassel
- 1962-1967 Hochschule für Bildende Künste, Kassel.
Malklasse Prof. Arnold Bode
- 1963-1967 dessen Assistent
- seit 1983 freiberufliche Tätigkeit mit Atelier in Anzing

»Das Menschliche im Menschen zeigt sich in den Gesichtern des 1941 geborenen Malers. (...) Mit kraftvollem Pinselstrich sind sie authentisch expressiv auf Leinwand gesetzt.« Ingrid Zimmermann, SZ

»Die unterhaltsamste Fläche auf der Erde für uns ist die vom menschlichen Gesicht«

Georg Christoph Lichtenberg



Amselweg 17
85646 Anzing
08121-6769
siegfried.horst@t-online.de
www.siegfriedhorst.de



Celina. Acryl auf Leinwand, 100 x 100 cm, 2014



Frau mit Badehaube



Mann mit Eichelhäher

ATELIER IM 'LOHERHAUS'

1942 geboren in Immenstadt / Allgäu
 1962 - 1966 Studium an der Akademie der bildenden Künste München
 sowie 1968 - 1970
 1970 - 1971 Kunsterzieher
 1972 - 1981 spiel- und kulturpädagogische Projekte
 1981 - 2007 Tätigkeit im Kulturdienst der Landeshauptstadt München

Maler und Illustrator, lebt seit 1982 in Anzing

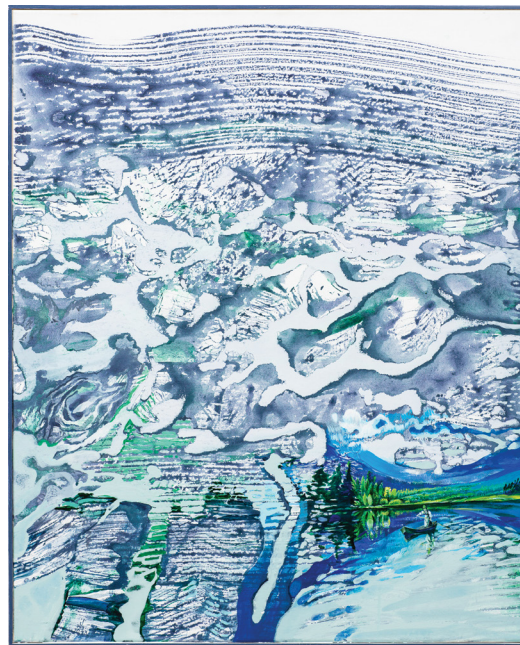
Ein Bild entsteht

Farben auf die Leinwand gebracht, mit Hand und Zeug Spuren und Strukturen erzeugen....Verschiedene Stadien einer chaotischen und faszinierenden Farbenwelt folgen aufeinander, bis schließlich eines davon Auge und Fantasie stimuliert. Jetzt formt sich eine Bildidee, gespeist aus verschiedenen Quellen des Erlebens und des Erinnerns, auch aus Bildwelten vergangener Epochen. Im Malen gewinnt die Idee Form und Gestalt, nicht selten, dass sich dabei diese Komponenten ändern. Ein Bild kristallisiert sich heraus, nicht immer bis zum Gelingen.

Mir ist beim Malen wichtig, eine Balance zwischen Spuren des ursprünglichen Farbchaos und den ordnenden Form- und Gestaltungselementen zu halten. Der Reiz meines Bildes soll im Wechselspiel zwischen Imagination und Illusion liegen.



Kirchenweg 11
 85646 Anzing /Frotzhofen
 08121-40570
 0172-8943462
 hans.mayrhofer@gmx.de
 www.johannes-mayrhofer.de



10 NORBERT HABERKORN

ATELIER IM 'LOHERHAUS'

... beruflich aktiv, als Entwicklungsingenieur, entfaltete sich Malen, das Konzipieren und Erstellen von Objekten, Installationen und Fotoprojekten zum wesentlichen Teil meines Lebens - in dem ich neugierig suchend und experimentierend, seit über 20 Jahren, unterwegs bin.

Ateliersituation eines Künstlers - eine Installation - "NHa-Kunstraum"

Wer mich in meinem Arbeitsraum/Atelier besucht, findet die Dinge die meine künstlerische Entwicklung, meine Prozesse des Suchens und Experimentierens, begleiten. Material, Werkzeuge, Fundstücke, Begonnenes, Lager von Altem und von Fertigem, füllt den Raum. Chaos und Ordnung der Dinge, der Bilder und Objekte sind gut verwoben. Während der Arbeit fließt Plan und Zufall ineinander, treiben die Ausführung voran. Dinge können auch in Wartestellung gehen, für Wochen und länger, wenn der überzeugende nächste Schritt, die nächste Aktion nicht mehr plausibel und/oder noch nicht zielführend erscheinen.

Die **Installation "NHa-Kunstraum"** zeigt das Gerüst von Atelierobjekten die meinen Arbeitsraum einsichtig werden lassen. Es wird auch sichtbar dass Atelierräume nicht immer große, weite Werkshallen sind. Oft ein Missverständnis, gezeugt durch mediale Wahrnehmung von Kunstproduktion. Künstlerisches Arbeiten und Schaffen findet öfter statt, in einschränkenden Kellern, Speichern, (Neben-)Räumen mit Doppelfunktion und in eher kargen Zellen in aufgelassenen Industriegebäuden.

Kirchenweg 11
85646 Anzing /Frotzhofen
08121-82631
0171-3016851
norbert@artosophy.com
www.artosophy.com



Baumkleid mit diversen Applikationen



11 MARIA HELLER

beim Drucken der Künstlerin über die Schulter schauen
die Entstehung der neuen Farbschichten miterleben
die Spannung über das Gelingen des nächsten Schrittes
die Wirkung des Ergebnisses betrachten....

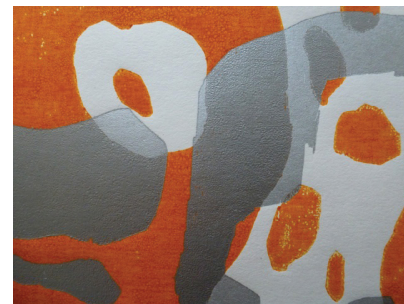
Sie sind herzlich eingeladen!

Kurzvita

in München geboren
lebe und arbeite ich in Markt Schwaben
ich habe Kunst und Therapie mit Schwerpunkt Druckgrafik studiert
Ausstellungsbeteiligungen im In- und Ausland
Ankäufe von privaten und öffentlichen Sammlungen



Markgrafenweg 33
85570 Markt Schwaben
08121-5964
0151-57718709
maria.heller@gmx.net
www.mariaheller.de



12 ULRIKE PFEIFFER

Kurzbiografie

1979 - 1985 Studium der Architektur an der TU München und Graz
1998 - 2001 Studium der Kunsttherapie bei Prof. Dr. G. Schottenloher
Ausstellungen in München und im Kunstverein Ebersberg
Ankäufe durch die bay. Gemäldesammlung und Kreisklinik Ebersberg

Neues Steinkreiswissen: ...

- ... ich arbeite mit ungewissem Ausgang und kollektiven Kräften
- ... zufällige, bewußte und ungewollte Gesten
ergeben neue Ideen und werden laufend weiter transformiert ...
- ... der Prozess ist gleichbedeutend mit dem Ergebnis ...



Hartholzweg 14
85599 Parsdorf
089-9037407
0170-2445342
info@ulrikepfeiffer.de
www.ulrikepfeiffer.de



Videosnaps aus dem Film „Rapunzel lass dein Haar herunter“ (2013)



Performance mit Ei, Öl,
Naturmaterialien und Acrylfarbe



5 CHRISTINE
SEEHAFER

Lebt und arbeitet in Poing

»Die Kunst ist eine Tochter der Freiheit«

Friedrich Schiller

Ausdruck zu schaffen ist eine Form der Freiheit, des Fließens und des Begegnens. Die Arbeit mit Holz oder Stein gibt mir Raum dazu. Dabei ist mir nicht nur das fertige Werk wesentlich, sondern auch der Weg, den ich mit ihm gehe.



Eichenweg 4

85586 Poing

08121-47 69 636

Christine_Seehafer@web.de

www.Christine-Seehafer.de



MARITA SCHEIBMAYR

Sozialpädagogin und Keramikerin
Autorin des Buches „Mit Ton und Phantasie“ Don Bosco-Verlag

Obwohl ich mich seit mehr als 20 Jahren mit RAKUBRÄNDEN beschäftige, ist die Faszination der durch Temperaturschock und Reduktion hervorgerufenen Zufälligkeiten auf den Glasuren immer wieder neu. Unikate sind das Ergebnis.



Raku II



Markgrafenweg 33
85570 Markt Schwaben
089-363863
marita98@web.de

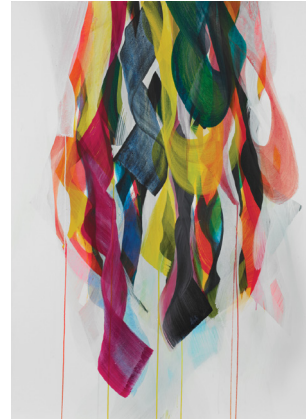
12 CHRISTINE RATH

Kurzbiographie

- 1985-1986 Freie Kunstschule München
1986 Studium für Kostüm- und Bühnenbild an der Akademie der bildenden Künste, München
Meisterschülerin
1997-2001 Ausbildung zur Kunsttherapeutin am Institut für Kunst und Therapie, Prof. Gertraud Schottenloher, A.d.b.K. München.
lebt und arbeitet als freischaffende Künstlerin in München.

Malerei /Wandinstallation 2014

Ergänzend und sich auf die Malerei beziehend, entsteht eine mobile Wandinstallation aus Streifen (Kunststoff/Müllsäcke). Das Bahnenmaß von 20cm entspricht der Pinselbreite 8", die in den Bildern ausschließlich Verwendung findet. So wird dem Wunsch Rechnung getragen, sich über das gewählte Leinwandmaß hinaus bildnerisch und räumlich zu erweitern. Die elektrostatische Aufladung erlaubt es der Installation über einen nicht vorhersehbare Zeitraum zu bestehen. Performativ ist die Einbeziehung des Publikums denkbar und wünschenswert.



Hartholzweg 14
85599 Parsdorf
christinerath@gmx.net
www.christine-rath.com

IMPRESSUM

Ansprechpartner

Inge Schmidt
Parkweg 2
85586 Poing
Tel. 08121 - 71998
Email: i-s-poing@gmx.de

Urheberrecht

Sämtliche Daten, Texte, Bilder sind Eigentum der Künstler der Gruppe KUNSTSTOFF. Die Verwendung oder Vervielfältigung in anderen elektronischen oder gedruckten Publikationen ist ohne ausdrückliche Zustimmung nicht gestattet.

© KUNSTSTOFF - 2014 - Alle Rechte vorbehalten.

Gestaltung & Satz:



Stephanie Propstmeier
www.s-pro-design.de

